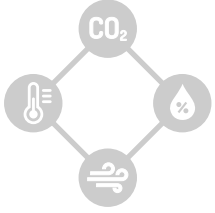


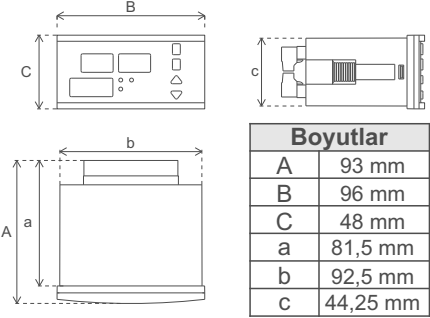


PANEL TİPİ SICAKLIK, NEM VE KARBONDİOKSİT KONTROL CİHAZI

KR-751 KULLANIM KILAVUZU



www.emskontrol.com



Boyutlar	
A	93 mm
B	96 mm
C	48 mm
a	81,5 mm
b	92,5 mm
c	44,25 mm

Ürün Kodu	Çıkış
KR-751	Röle (2A)

NEDİR?

Sıcaklık, nem ve karbondioksit kontrol cihazı, sıcaklık, bağıl nem ve karbondioksit değerlerini hassas bir şekilde ölçerek kullanılmakta olduğunuz sıcaklık, nem ve karbondioksit cihazlarınızı istediğiniz değer aralığında kontrol etmenize olanak verir.

NASIL ÇALIŞIR?

220 V AC besleme ile çalışır. Sıcaklık, nem ve karbondioksit cihazınıza bağlı olarak, direk kontrol cihazınız veya kontaktör yardımı ile cihazlarınızın kontrolünü sağlayabilirsiniz.

GENEL ÖZELLİKLERİ

Hassas ve Doğru Ölçüm, 3 Röle Çıkışı, Kullanışlı Tasarım, Uzun Çalışma Ömrü, Temizlenebilir Filtre, Panel Tipi Montaj, Ayarlanabilir Röle Hassasiyeti

KULLANIM ALANLARI

HVAC Uygulamaları, Kümes Otomasyonu ve Tavuk Çiftlikleri, Soğuk Hava Depoları, Kuluçka Odaları, Gıda Depoları, İklimlendirme Kabinleri, Temiz Oda ve Laboratuvarlar.

GÜVENLİK İÇİN DİKKAT EDİLMESİ GEREKEN KURALLAR

- 1- Cihazı ve aparatlarını kullanmadan önce mutlaka kullanım kılavuzunu okuyunuz.
- 2- Cihaz ve aparatlarının plastik parçalarının açılması, parçalanması ya da amacı dışında kullanılması sonucu meydana gelen hasarlar garanti dışı değerlendirilir.
- 3- Cihaz ve aparatlarını sıvı, yüksek toz, yüksek ısı vb. dış etkilere uzak tutunuz ve koruyunuz.
- 4- Cihaz kablolarını herhangi bir sıkışmaya ve baskıya maruz bırakmayınız.
- 5- Cihazın uzun süre kullanılmadığı durumlarda elektrik enerjisini kesiniz.
- 6- Cihaz ve aparatlarının kullanım kılavuzunda yer alan hususlara dikkat edilerek kullanılmalıdır. Harici kullanımdan doğan (sıvı ile temas, yere düşme vb.) zarar ve arızalara mutlaka servisten yardım isteyiniz.
- 7- Elektriksel bağlantı hatalarından kaynaklı arızalar garanti kapsamı dışındadır.

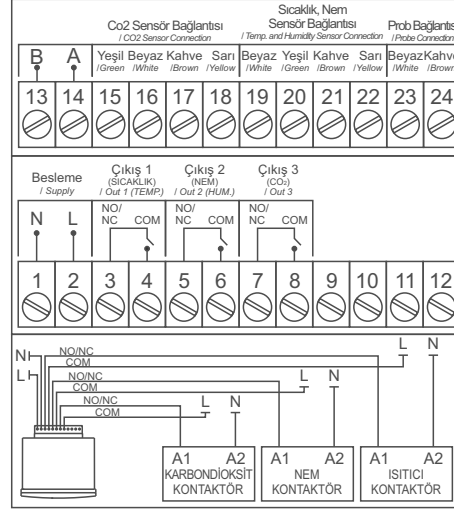
Teknik Veriler	
Ürün Adı:	Panel Tipi Sıcaklık, Nem ve Karbondioksit Kontrol Cihazı
Besleme:	220 V AC
Çıkış:	Röle (2A)
Ölçüm Aralığı (Sıcaklık):	(-40)-(+60)°C / (-40)-(+100)°C *
Hassasiyet (Sıcaklık):	± 0,1 °C
Doğruluk (Sıcaklık):	± 0,3 °C
Ölçüm Aralığı (Nem):	0 - 100 %
Hassasiyet (Nem):	± % 1
Doğruluk (Nem):	± % 3
Ölçüm Aralığı (CO2):	0-5.000 ppm / 0-10.000 ppm
Hassasiyet (CO2):	± 10 ppm
Doğruluk (CO2):	± 50 ppm + %2
Çalışma Sıcaklığı:	(-10°C) - (+55°C)
Depolama Sıcaklığı:	(-20°C) - (+60°C)

* Sinterli sensör ile.

Cihaz çalışma sıcaklığı haricinde kullanılacaksa üreticiye bilgi verilmelidir. Üreticinin onayı alınmalıdır.

KURULUM

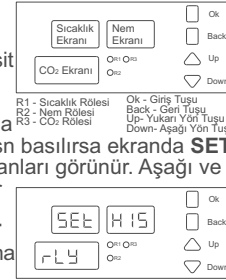
- 1- Ürünü paketinden çıkarınız.
- 2- Kablo bağlantılarını uygun şekilde yapınız.



- 3- Ürünü panelde uygun yere yerleştiriniz.
- 4- Ürüne enerji geldikten sonra 30 sn boyunca ekranda "OPEN" yazısı görünür. "OPEN" yazısından sonra ölçme işlemi başlar. Sağlıklı ölçüm değerlerini almak için ürünün en az 5 dakika bulunduğu ortamda kalmalı önerilir.
- 5- Haberleşme sinyallerinin dış etkilere etkilenmesini engelleyeceği için, haberleşme kablosu olarak blendajlı kablo kullanılması önerilir.
- 6- Haberleşme kablosu direnç yaratacağı için, ölçüm değerlerini kablo montajını yaptıktan sonra tekrar kontrol ediniz.

SET, HİSTEREZİS ve RELAY SET DEĞERİ AYARLAMA

Enerji verildiğinde 30 sn boyunca OPEN yazı ve sıcaklık, nem ve karbondioksit bilgisi ekrana gelir. Ledler rölelerin durumunu gösterir. Röle çekili iken led yanar. Ana menüde iken "Ok" tuşuna 3 sn basılırsa ekranda SET, HİSTEREZİS ve RELAY ekranları görünür. Aşağı ve yukarı yön tuşları ile menüler arasında geçiş yapılabilir. Ekranda öncelikli olarak SET yazısı yanıp söner. "Ok" tuşuna basılarak SET menüsü açılır. Ekranda sıcaklık, nem ve karbondioksit için belirlenmiş olan set değerleri yazar. Aşağı ve yukarı yön tuşları ile set edilmiş sıcaklık, nem ve karbondioksit değerleri arasında geçiş yapılabilir. Sıcaklık set değeri yanıp söner, sıcaklık set değerini ayarlamak için "Ok" tuşuna basılır. Ekranda yalnızca sıcaklık değeri yanar. Yukarı ve aşağı yön tuşlarına basılarak sıcaklık set değeri ayarlanır, ardından "Ok" tuşuna basılarak yeni set değeri kaydedilir. Nem ve karbondioksit set değeri ayarlamak için aynı işlemler uygulanır. "Back" tuşu ile ana menüye dönülür.



HİSTEREZİS DEĞERİ AYARLAMA

Ana menüdeyken "Ok" tuşuna 3 sn basılır ve aşağı yön tuşu ile HIS menüsüne gelinir. HIS yazısı yanıp söner. "Ok" tuşu ile Histeresis menüsüne girilir. Ekranda sıcaklık, nem ve karbondioksit için belirlenmiş olan histeresis değerleri yazar. Aşağı ve yukarı yön tuşları ile sıcaklık, nem ve karbondioksit histeresis değerleri arasında geçiş yapılabilir. İlk olarak sıcaklık değeri yanıp söner, sıcaklık histeresis değerini ayarlamak için "Ok" tuşuna basılır. Ekranda yalnızca sıcaklık değeri yanar. Yukarı ve aşağı yön tuşlarına basılarak sıcaklık histeresis değeri ayarlanır, ardından "Ok" tuşuna basılarak yeni histeresis değeri kaydedilir. Nem ve karbondioksit set değeri ayarlamak için aynı işlemler uygulanır. "Back" tuşu ile ana menüye dönülür.

RELAY KONUMU AYARLAMA

Ana menüdeyken "Ok" tuşuna 3 sn basılırsa ekranda SET, HİSTEREZİS ve RELAY ekranları görünür. Ekranda öncelikli olarak SET yazısı yanıp söner. Aşağı ve yukarı yön tuşları ile menüler arasında geçiş yapılabilir. Yukarı yön tuşuna basılarak rLY menüsüne gelinir. rLY yazısı yanıp söner. "Ok" tuşu ile menüye girilir. Ekranda sıcaklık, nem ve karbondioksit için belirlenmiş olan NO/NC değerleri yazar. Aşağı ve yukarı yön tuşları ile sıcaklık, nem ve karbondioksit NO/NC değerleri arasında geçiş yapılabilir. İlk olarak sıcaklık değeri yanıp söner, sıcaklık NO/NC değerini ayarlamak için "Ok" tuşuna basılır. Ekranda yalnızca sıcaklık değeri yanar. Yukarı ve aşağı yön tuşlarına basılarak sıcaklık NO/NC değeri ayarlanır, ardından "Ok" tuşuna basılarak yeni değer kaydedilir. Nem ve karbondioksit set değeri ayarlamak için aynı işlemler uygulanır. "Back" tuşu ile ana menüye dönülür.

KALİBRASYON ATMA

Ana menüdeyken "Ok" tuşuna uzun süre basılırsa önce set, his, rly ekranı gelir, basılı tutmaya devam edildiğinde kalibrasyon menüsü açılır. Panel tipi sıcaklık, nem ve karbondioksit kontrol cihazımızda sıcaklık ve nem kalibrasyonu ürün üzerinde yapılamaz. Kalibrasyon işlemi üretim yerinde yapılmaktadır. Yukarı yön tuşu ile karbondioksit ekranı üzerindeki CAL yazısına gelinir ve "OK" tuşuna basılır. Böylece 3 dakikalık geri sayım ile karbondioksit kalibrasyonu başlatılmış olur. Karbondioksit kalibrasyonu güneş görmeyen, temiz atmosferik alanda yapılmalıdır. Sıcaklık ve nem değerleri görünür ve karbondioksit ekranında 5 saniyede bir CAL yazmaya devam eder. 3 dakikalık kalibrasyon işlemi tamamlandıktan sonra karbondioksit değeri 400 ppm olarak kalibre edilmiş olur.

"Err" NEDİR?

Yaklaşık 15 saniye sensörden veri alınamazsa ekranda "Err" hatası görülür. Bu durumda ürünün sensör bağlantısını kontrol ediniz.

"AU.C." NEDİR?

Eğer sensör minimum olması gereken değerlerin altında (360 ppm) 30 veri alırsa bunu hatalı bir ölçüm olarak kabul eder ve otomatik kalibrasyon moduna geçer. Otomatik kalibrasyonda, ekranda "AU.C." yazısı 3 kere yanıp söner ve ardından cihaz yaklaşık 400 ppm değerine kendini kalibre eder.

KULLANIM KILAVUZU

UYGUNLUK BEYANI

Merkezi ve üretim yeri, Halkapınar Mah. 1376 Sok. Boran Plaza No:1/L Konak / İZMİR - TÜRKİYE adresinde bulunan EMS KONTROL ELEKTRONİK VE MAKİNE SAN. TİC. A.Ş. firması aşağıda adı ve özellikleri verilen CE ile işaretlenmiş ürünün, belirtilen direktif hükümlerini kapsadığını beyan eder.

Marka : EMS KONTROL
Ürün Adı : KR- 751
Ürün Tipi : Panel Tipi Sıcaklık, Nem ve Karbondioksit Kontrol Cihazı

Uyumlu Direktifler:

Elektromanyetik Uyumluluk Yönetmeliği
2014/30/EU (EMC EN 61000-6-3: 2007 + A1: 2011, EN 61000-6-1: 2007)

Açık Gerilim Yönetmeliği
2014/35/EU (LVD EN 60730-2-9:2010, EN 60730-1:2011)

Ek bilgi: Bahsi geçen ürün başka cihazlar ile birlikte kullanılabilir ve direktiflere uyumluluk yalnızca ürünü kapsar. EMS KONTROL, sistemin tamamının direktiflere uyumluluğundan sorumlu değildir.

Onayımız alınmadan ürün üzerinde değişiklik yapıldığında bu beyan geçerli değildir.



**EMS KONTROL ELEKTRONİK
VE MAKİNE SAN. TİC. A.Ş.**
Halkapınar Mahallesi 1376 Sok. Boran Plaza
No:1/L Konak / İZMİR - TÜRKİYE
EĞE V.D. 334 104 4628
Mersis No 033410446280001

GARANTİ ŞARTLARI

1- Cihazlar ve aparatların garanti süresi fatura tarihinden itibaren başlar ve üretim hatalarına karşı 2 yıl garantilidir.

2- Cihazlar ve aparatlar firmamızda çalışır durumda müşteriye teslim edilir. Yerinde devreye almak servis ücretine tabidir.

3- Garanti kapsamında bulunan cihazlar ve aparatların onarımı, firmamızın anlaşmalı olduğu taşıma şirketi ile gönderilmesi sonucu firmamızda gerçekleştirilir. Yerinde servislerde, servis personelinin ulaşım, konaklama gideri müşteriye aittir. Yolda geçen mesai süresi bedeli servis ücretine eklenerek tahsilatı peşin yapılır.

4- Cihazlar ve aparatların bakımını firmamızda yapılır. Cihazlar ve aparatların bakım için firmamıza gelişi-gidişi ulaşım ve taşıma ücretleri müşteriye aittir.

5- Garanti süresi devam eden cihazlar ve aparatların arızalanması durumunda, arızanın müşteri ya da üretici hatasından kaynaklanıp kaynaklanmadığı firmamızda test edilir, firmamızın düzenleyeceği raporla bildirilir.

6- Garanti süresi devam eden cihazlar ve aparatların üretici kaynaklı hatalarının tespiti durumunda, müşteri değişim talebinde bulunabilir veya ürün bedelini aşmadığı takdirde, cihazlar ve aparatların onarım masraflarının tamamen üretici tarafından karşılanarak onarılmasını isteyebilir.

7- Garanti süresi devam eden cihazlar ve aparatların hatalarının müşteri kaynaklı olması tespiti durumunda, tüm masraflar müşteriye aittir.

8- Müşteri, garanti süresinin başladığı tarihten itibaren cihazlar ve aparatlarda bulunan ayıplardan haberdar olduğunu belirtmezse veya haberdar olmasının beklendiği durumlarda 6. Maddeden yararlanamaz.

9- Cihazlar ve aparatların kullanım kılavuzunda yer alan hususlara aykırı kullanılmasından kaynaklanan arızalar garanti kapsamı dışındadır.

10- Cihazlar ve aparatları, müşteri tarafından darp edilir, kırılır veya çizilirse garanti kapsamı dışındadır.

11- Üretici firmanın onayı olmadan, başka marka ve modellere ait cihazlar ve aparatların kullanılması sonucu oluşan hasarlar garanti kapsamı dışındadır.

12- Tozlu / Asidik / Rutubetli ortamlarda çalışıp paslanma, oksitlenme ve sıvı temasından dolayı oluşacak hatalar garanti kapsamı dışındadır.

13- Cihazlar ve aparatların nakliyesi esnasında meydana gelebilecek hasarlar garanti kapsamı dışındadır. Müşteri isterse nakliye sigortası yaptırabilir.

14- Şebeke geriliminden / hatalı elektrik tesisatından kaynaklanan hasarlar garanti kapsamı dışındadır.

15- Yangın, sel, deprem vs. gibi mücbir sebeplerden kaynaklanan arızalarda cihazlar ve aparatlar garanti kapsamı dışındadır.

16- Cihazların ve aparatların bütün parçaları dahil olmak üzere tamamı firmamızın garantisini kapsamındadır.

17- Cihazlar ve aparatların garanti süresi içerisinde arızalanması durumunda, tamirde geçen süre garanti süresine eklenir. Malın tamir süresi 20 iş gününü geçmez. Bu süre, mala ilişkin arızanın servis istasyonuna, servis istasyonunun olmaması durumunda, malın satıcısı, bayii, acentesi, temsilciliği, ithalatçısı veya imalatçısı - üreticisinden birine bildirim tarihinden itibaren başlar. Tüketici arıza bildirimini; telefon, faks, e-posta, iadeli taahhütlü mektup veya benzeri bir yolla yapması mümkündür. Ancak, uyumsuzluk halinde ispat yükümlülüğü tüketiciye aittir. Malın arızasının 20 iş günü içerisinde giderilmemesi halinde, imalatçı-üretici veya ithalatçı; malın tamiri tamamlanıncaya kadar, benzer özelliklere sahip başka bir malı tüketicinin kullanımına tahsis etmek zorundadır.

18-Tüketicinin onarım hakkını kullanmasına rağmen malın;
- Tüketiciye teslim edildiği tarihten itibaren garanti süresi içinde kalmak kaydıyla, bir yıl içerisinde en az dört defa veya imalatçı-üretici ve/veya ithalatçı tarafından belirlenen garanti süresi içerisinde altı defa arızalanmasının yanı sıra bu arızaların maldan yararlanamamayı sürekli kılması,
- Tamiri için gereken azami sürenin aşılması,
- Firmanın servis istasyonunun, servis istasyonunun mevcut olmaması halinde sırasıyla satıcısı, bayii, acentesi, temsilciliği, ithalatçısı veya imalatçı - üreticisinden birisinin düzenleyeceği raporla arızanın tamirinin mümkün bulunmadığının belirlenmesi durumunda bedel iadesi veya ayıp oranda bedel indirimini talep edebilir.

19- Müşteri, şikayet ve itiraz başvurularını tüketici mahkemelerine veya tüketici hakem heyetlerine yapabilir.

20- Garanti belgesi, garanti süresi boyunca müşteri tarafından saklanmalıdır. Belgenin kaybolması durumunda ikinci bir belge verilmez. Kaybolması durumunda cihazlar ve aparatların onarım ve değişimleri ücreti karşılığında yapılacaktır.



Bu cihaz, Avrupa'da uygulanan direktiflere göre 2002/96/EC Atık Elektrik ve Elektronik Cihazdır. (WEEE)Bu cihazı hurdaya ve çöpe atmadan önce, çevreye ve insan sağlığına karşı potansiyel negatif sonuçlarını engellemiz gerekmektedir. Aksi takdirde bu uygunsuz bir atık olacaktır. Ürün üzerindeki bu sembol, ürünün ev atığı olarak değerlendirilmemesini, elektrik elektronik atık toplama yerlerine teslim edilmesini uyurmak amaçlıdır. Ürünün imha işlemi yerel çevre yönetmeliklerine uygun olarak yapılmalıdır. Ürünü yok etmek, yeniden kullanmak ve tekrar dönüşüme sokmak için detaylı bilgiyi yetkili birimlerden temin edebilirsiniz.

Üretici Firmanın

Unvanı: EMS KONTROL ELEKTRONİK VE MAKİNE SAN. VE TİC. A.Ş.

Adresi: Halkapınar Mah. 1376 Sokak Boran Plaza No:1/L Konak / İzmir-TÜRKİYE
Telefonu: 0 (232) 431 2121
E-Posta: info@emskontrol.com

Firmanın Kaşesi:

**EMS KONTROL ELEKTRONİK
VE MAKİNE SAN. TİC. A.Ş.**
Halkapınar Mahallesi 1376 Sok. Boran Plaza
No:1/L Konak / İZMİR - TÜRKİYE
EĞE V.D. 334 104 4628
Mersis No 033410446280001

Malın

Cinsi: Panel Tipi Sıcaklık, Nem ve Karbondioksit Kontrol Cihazı
Markası: EMS Kontrol
Modeli: KR-751
Garanti Süresi: 2 Yıl
Azami Tamir Süresi: 20 Gün
Bandrol ve Seri No:



Satıcı Firmanın

Unvanı:
Adresi:
Telefonu:..... Faks:.....
E-Posta:.....
Fatura Tarih ve Sayısı:.....
Teslimat Tarihi ve Yeri:.....
Yetkilinin İmzası:.....
Firmanın Kaşesi:.....

KAŞE

Malın

Cinsi: Panel Tipi Sıcaklık, Nem ve Karbondioksit Kontrol Cihazı
Markası: EMS KONTROL
Modeli: KR-751

EMS Kontrol, ürün özellikleri ve kullanım kılavuzuyla ilgili değiştirme ve geliştirme hakkını saklı tutar.

*Tüm değişiklikler için emskontrol.com adresini ziyaret edebilirsiniz.